

Що потрібно знати про метапневмовірус?

Вірус поширюється
повітряно-крапельним шляхом



*якщо у вас підвищена температура
тіла, кашель і утруднене дихання,
якнайшвидше зверніться до лікаря*



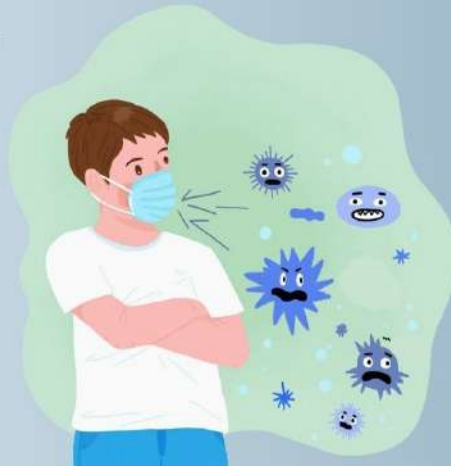
Середня тривалість
захворювання
7-10 днів

Профілактичні заходи:

періодично провітрюйте приміщення

уникайте близького контакту з
усіма, хто має ознаки захворювання
(кашель, нежить тощо)

якщо відчуваєте симптоми
захворювання, обмежте контакти з
іншими людьми і використовуйте
захисну маску для обличчя (її слід
регулярно замінювати/знезаражувати)



мийте руки з милом чи
обробляйте дезінфекційними
засобами

продезінфікуйте поверхні, яких
торкалася інфікована людина

під час кашлю та чхання
прикрийте рот і ніс зігнутим
ліктем чи одноразовою
серветкою